



# IBM E-Mail Archivierung als Komplettlösung

*Spezielle Promotion : E-Mail Archivierungs-Paket mit Hardware und Software für den Mittelstand*

## Highlights

- **Verwalten und schützen Sie Ihre Daten – von der Erstellung bis zur Vernichtung im gesamten Lebenszyklus**
- **Entsprechen Sie den gesetzlichen Anforderungen – national und international**
- **Optimieren Sie Ihren Speicherbedarf**
- **Nutzen Sie das Komplettpaket – die E-Mail Archivierungs-Lösung aus einer Hand**
- **Verwalten Sie Ihre E-Mails entsprechend Ihres Aufbewahrungs- & Zugriffsprofils**
- **Erweitern Sie die Lösung zu einer umfassenden Archivierungs-lösung**

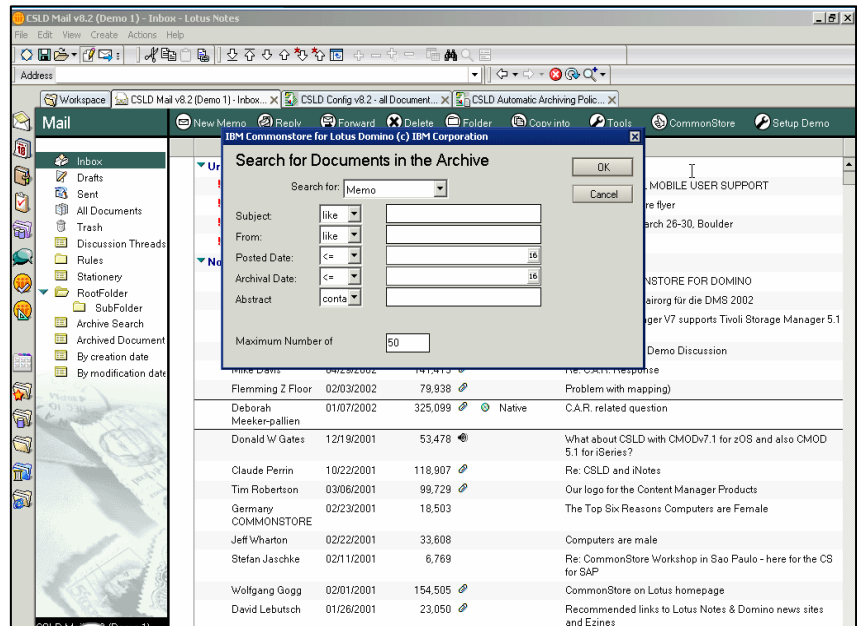
Ein E-Mail-Aufkommen von 35 Mrd. E-Mails laut IDC in 2005, eine jährliche Zunahme von 40 % laut Gartner. Nahezu alle Organisationen nutzen heute E-Mail-Systeme zur internen und externen Kommunikation und zum Versenden von Dateien und Dokumenten. Die schnelle und unkomplizierte Kommunikation per E-Mail ist heute vielleicht sogar wichtiger als der herkömmliche Brief oder das Fax.

Im Gegensatz zu Brief und Fax werden E-Mails aber in der Regel nicht strukturiert abgelegt. Sie verbleiben meist in den persönlichen, elektronischen Posteingängen der Mitarbeiter. Diese Situation ist aus vielerlei Gründen kritisch: Einerseits sollten E-Mails Informationsbestandteil des regulären Geschäftsbetriebes sein. Die Korrespondenz per E-Mail gehört genauso in die Kundenakte wie der

per Post verschickte Brief. E-Mails sollten also im richtigen Kontext den berechtigten Personen problemlos zugänglich sein.

## Compliance-Anforderungen

Andererseits haben E-Mails heute auch rechtliche Relevanz und müssen aufgrund nationaler und internationaler Gesetzgebung - sogenannter Compliance-Richtlinien - entsprechend verwaltet und aufbewahrt werden. E-Mail-Systeme sind aber sicher nicht zur revisionssicheren, langjährigen Datenarchivierung geeignet. E-Mail ist in der Regel ein individuelles Produktivitätswerkzeug. Um die geordnete Ablage im Firmeninteresse wird sich kaum gekümmert. Oft taucht das Thema E-Mail Archivierung nur unter einem Aspekt auf: Der Speicher der E-Mail Server ist mal wieder voll.



## Die Email Archivierungs-Pakete zur Auswahl:

Start - für 100 Email-Boxen	Small - für 250 Email-Boxen	Medium - für 250 Email-Boxen	Medium Dual- für 250 Email-Boxen
2233-DR1 DR1 1TB (DR550)	2233-DR1 7TB (DR550)	2233-DR2 DR2 Single Node 6TB (DR550)	2233-DR2 Dual Node 6TB (DR550)
Eingebaut in 19" 25U Rack Nutzbare Archivkapazität ca. 0,54TB erweiterbar über SAN Speicher bis ca 26TB Netto	Eingebaut in 19" 25U Rack Nutzbare Archivkapazität ca. 3,3TB erweiterbar über SAN Speicher bis 26TB Netto	Eingebaut in 19" 36U Rack Nutzbare Archivkapazität ca. 2,7TB erweiterbar über SAN Speicher bis ca. 121TB Netto	Eingebaut in 19" 36U Rack Nutzbare Archivkapazität ca. 2,7TB erweiterbar über SAN Speicher bis ca. 121TB Netto
Tapeintegration für Speicher-erweiterung und Backup	Tapeintegration für Speicher-erweiterung und Backup	Tapeintegration für Speicher-erweiterung und Backup. Vorbereitet für weiteren Datenspiegel	Tapeintegration für Speicher-erweiterung und Backup. Vorbereitet für weiteren Datenspiegel. Zusätzlicher Server für erhöhte Verfügbarkeit.
<b>Lizenzpaket: Content Manager und CommonStore</b>	<b>Lizenzpaket: Content Manager und CommonStore</b>	<b>Lizenzpaket: Content Manager und CommonStore</b>	<b>Lizenzpaket: Content Manager und CommonStore</b>
100 User IBM CommonStore 5 User IBM ContentManager	250 User IBM CommonStore 5 User IBM ContentManager	250 User IBM CommonStore 5 User IBM ContentManager	250 User IBM CommonStore 5 User IBM ContentManager
<b>Server x3650 (2)</b>	<b>Server x3650 (2)</b>	<b>Server x3650 (2)</b>	<b>Server x3650 (2)</b>
2*Dual-Core Prozessoren (Intel, Xeon)	2*Dual-Core Prozessoren (Intel, Xeon)	2*Dual-Core Prozessoren (Intel, Xeon)	2*Dual-Core Prozessoren (Intel, Xeon)
8 GB Hauptspeicher (erweiterbar auf 48GB)	8 GB Hauptspeicher (erweiterbar auf 48GB)	8 GB Hauptspeicher (erweiterbar auf 48GB)	8 GB Hauptspeicher (erweiterbar auf 48GB)
Preis: 23.945 € (1)	Preis: 50.672 € (1)	Preis: 50.581 € (1)	Preis: 65.410€ (1)

(1) Preise incl. 3 Jahre Standardwartung auf Hardware und Software

### Sonderaktion bis 30.09.2008: Komplettpaket für den Mittelstand

E-Mail Management oder Archivierung ist die Lösung für die Verwaltung von E-Mails sowohl unter geschäftlichen wie rechtlichen Gesichtspunkten in ihrem gesamten Lebenszyklus im Sinne von Information Lifecycle Management (ILM) bei gleichzeitiger Optimierung des Speicherbedarfs.

Speziell für kleine und mittlere Unternehmen hat IBM ein Komplettpaket bestehend aus Software und Hardware geschnürt, das genau diese Aspekte abdeckt. Beratungs- und Implementierungsservices sind

ebenfalls als Pakete über IBM und IBM Business Partner erhältlich.

Das Paket, das zu speziellen Konditionen bis 30.09.2008 erhältlich ist, besteht aus:

- IBM CommonStore und IBM Content Manager zur E-Mail Archivierung und Ablage der Dokumente
- DR550 Plattenspeicher-System für sichere, skalierbare, kostengünstige und hochleistungsfähige Archivierungs- und Datenaufbewahrung gemäß gesetzlicher Vorschriften

- eServer x3650 als leistungsstarker Server IBM x86 Server für Windows und Linux(2) mit außergewöhnlicher Verfügbarkeit, herausragender Leistung und revolutionärer Skalierbarkeit als Basis für CommonStore und/oder Content Manager
- Alle Komponenten der IBM sind hervorragend aufeinander abgestimmt, können erweitert und skaliert werden. Beispielsweise kann diese E-Mail Archivierungs-Lösung zu einer umfassenden Archivierungs- und Dokumenten Management-Lösung auf Basis des IBM Content Managers erweitert werden. Ebenso sind Anbindungen an SAP zur Doku-

menten- und Datenarchivierung möglich.

### **IBM CommonStore**

Um Unternehmen bei der Bewältigung der Nachrichtenflut zu unterstützen, hat IBM eine zuverlässige Lösung zur E-Mail Archivierung entwickelt: IBM CommonStore for Lotus Domino und für Microsoft Exchange. Mit dieser leistungsstarken, benutzerfreundlichen Archivierungslösung kann das Wachstum der E-Mail-Systeme kontrolliert und dabei der Lebenszyklus des Inhalts von der Erstellung bis zur Vernichtung gesteuert werden. Der gesamte archivierte Inhalt, wie z. B. E-Mails, Anhänge und Dokumente, steht für die detaillierte Suche und den Abruf so zur Verfügung, als ob er sich im E-Mail-System befände.

Als Basis Repository für CommonStore kommt der bewährte IBM Content Manager zum Einsatz. Die Lösung zur E-Mail Archivierung kann so einfach zu einer umfassenden Archivierungslösung bei vollem Investitionsschutz erweitert werden.

### **IBM TotalStorage DR550**

IBM System Storage DR550 bietet leistungsfähige Funktionalität zum Speichern relevanter Dokumente gemäß gesetzlicher Aufbewahrungsfristen und -vorschriften auf magnetischen Speichermedien.

Eine Vielzahl elektronischer Daten wie E-Mails, gescannte Dokumente, Office-Dateien, digitale Bilder, Einträge aus Datenbankanwendungen, Instant Messages, Abrechnungsunterlagen, Verträge oder Versicherungsdokumente sowie weitere Arten

elektronischer Aufzeichnungen können verwaltet werden.

Die DR550 unterstützt dabei eine nicht löschbare und nicht wiederbeschreibbare Datenspeicherung und kann in Unternehmen zur Erfüllung langfristiger Datenaufbewahrungsvorschriften gemäß jeweils gültigen Compliance-Regularien eingesetzt werden.

Das System ist auf bis zu 186 Terabyte (TB) physische Plattenkapazität skalierbar und unterstützt bei Verwendung von Bandlaufwerken Kapazitäten bis in den Petabyte-Bereich.

### **IBM System x3650**

Der IBM System x3650 Server mit Intel® Xeon® Quadcore-Prozessoren wurde speziell für anspruchsvolle Aufgaben im Unternehmenseinsatz entwickelt. Ideale Anwendungen sind u.a. Enterprise Content Management (ECM), Virtualisierung, Enterprise Resource Planning (ERP), Customer Relationship Management (CRM) und Datenbankanwendungen. Der Server bietet Leistung und Zuverlässigkeit und ist für den Einsatz von bis zu acht Prozessor-Cores optimiert, verfügt der x3650 über eine kompakte Dual-Core- oder Quad-Core-Rechenleistung, ein beeindruckendes Speicherdesign mit 12 DIMM-Steckplätzen und eine extrem effiziente Netzwerkkommunikation.

- Prozessor Intel® Xeon® Prozessor MP bis zu 3,50 GHz (Dual-Core)
- Max. Prozessoren 4 pro Gehäuse
- Max. Hauptspeicher 64 GB PC2-3200 Double Data Rate II (DDR II) pro Gehäuse

- Max. interne Speicherkapazität 440,4 GB Serial Attached SCSI (SAS) pro Gehäuse

Zahlreiche integrierte Tools helfen Ihnen, Ihre Systeme zu einfach zu verwalten. Als Betriebssysteme werden Microsoft® Windows® Server 2003, Windows 2000/Advanced Server, Red Hat Linux®, SUSE Linux u.a. unterstützt<sup>(2)</sup>.

## Hinweise:

(<sup>1</sup>) Alle Preise zuzüglich Mehrwertsteuer. Wartung für 3 Jahre auf alle Hardware und Softwarekomponenten ist im Paketpreis enthalten. Bestandteil der Pakete sind alle notwendigen Hard- und Softwarekomponenten um eine E-Mail Archivierungslösung für Exchange oder Lotus Notes aufzubauen.

Wir bieten Ihnen gerne weitere Servicedienstleistungen an, von Beratung bis zur schlüsselfertigen Lösung.

Zum Beispiel Installation und Integration: Wir bauen das System in Ihrem Haus auf und integrieren die Archivierungssoftware in Ihre Lotus Notes oder Exchange Server. Oder Preventive Update Services: Mit diesem Paket sorgen wir dafür, dass Ihre Hard und Software immer auf dem aktuellen Stand bleibt.

Aus dem Hause IBM können wir Ihnen auch einen Komplettservice anbieten wie z.B. Beratung und Betreuung auf dem Weg zur rechtssicheren Archivierung der sogar den Betrieb Ihrer Archivierung auf unseren Servern beinhaltet.

Sprechen sie uns an.

(<sup>2</sup>) Der Server wird ohne Betriebssystem ausgeliefert. Alle Pakete können mit dem Betriebssystem Windows Advanced Server bestellt werden. Der Aufpreis beträgt 2412 €



© Copyright IBM 2008  
Alle Rechte vorbehalten.

IBM Deutschland GmbH  
ECM Marketing  
Wilhelm-Fay-Str. 30 - 34  
65936 Frankfurt

IBM Deutschland GmbH  
70548 Stuttgart  
ibm.com/de

IBM Österreich  
Obere Donaustraße 95  
1020 Wien  
ibm.com/at

IBM Schweiz  
Vulkanstrasse 106  
8010 Zürich  
ibm.com/ch

Die IBM Homepage finden Sie unter:  
ibm.com

IBM, das IBM Logo und ibm.com sind eingetragene Marken der IBM Corporation. On Demand Business und das On Demand Business Logo sind Marken der IBM Corporation in den USA und/oder anderen Ländern.

DB2, DB2 Universal Database, Informix, Intelligent Miner und WebSphere sind Marken der IBM Corporation in den USA und/oder anderen Ländern.

Microsoft ist eine Marke der Microsoft Corporation in den USA und/oder anderen Ländern.

Weitere Unternehmens-, Produkt- oder Servicennamen können Marken anderer Hersteller sein.

## Ihr Kontakt zur IBM:

Sie haben weitere Fragen oder suchen einen Vertriebspartner in Ihrer Nähe? Bitte rufen Sie uns unter

 01805 / 426 014

an. Gerne stehen wir Ihnen Frage und Antwort.